

Dansk Atletik Forbund

Idrættens Hus
Brøndby Stadion 20
2605 Brøndby
E-mail: daf@dansk-atletik.dk
Tlf.: +45 4326 2308



DAF-OPMÅLING

LØBET

Løbsnavn : Ballerup C-Løbet
Løbsdato : 9.9.2014
Sted / By : Ballerup
Arrangørforening : Ballerup AK
Ansvarlig kontaktperson : Ulrich Engmark
Telefon/E-mail : 5127 1126

OPMÅLER

Opmålers navn : Ulrich Engmark
Adresse : Dyrehegnet 35
Telefon : 5127 1126
E-mail : uengmark@gmail.com

OPMÅLING

Opmålingsdato : 9.8.2014
Distance(r) : 5 km
Tillæg 1 promille : 5 m
Opmålt rute : 5.010 m

Det bekræftes hermed, at rute(r) til dette løb er opmålt af en godkendt opmåler fra Dansk Atletik Forbund. Ruten er opmålt i henhold til bestemmelserne i Dansk Atletik Forbund, og distancen har den korrekte længde. Opmålingen gælder i 5 år eller indtil ruten ændres.

9.8.2014 Ullrich Engmark

Dato Opmålers underskrift

11.8.2014

Dato

Peer Jensen

DAF's godkendelse

Dansk Atletik Forbund

Idrættens Hus
Brøndby Stadion 20
2605 Brøndby
E-mail: daf@dansk-atletik.dk
Tlf.: +45 4326 2308



OPMÅLINGSRAPPORT

RUTEN

Beskrivelse af rute

- Rundstrækning
Punkt-til-punkt

Underlag

- Asfalt
Grus
Græs
Sand

Terræn

- Bjergløb
Helt flad
Let kuperet
Stærkt kuperet

Afstand mellem start og mål : 95 meter

Start afmærket

- Ja
Nej

Beskrivelse af startsted : P-pladsen, Banetoften 2750 Ballerup

Mål afmærket

- Ja
Nej

Beskrivelse af mål : Enden af Pederstrupstien, 2750 Ballerup

Kilometer afmærket

- Ja
Nej

Dansk Atletik Forbund

Idrættens Hus
Brøndby Stadion 20
2605 Brøndby
E-mail: daf@dansk-atletik.dk
Tlf.: +45 4326 2308



KALIBRERING

Kalibreringsstrækning : 500 meter
Sted/vej : Harestrupvej, 2740 Skovlunde

Før opmåling

Klokken : 09:00
Temperatur : 22 grader

	Counter start	Counter slut	Resultat
1.	34199	39735	5536
2.	39735	45272	5537
3.	45272	50809	5537
4.	50809	56344	5535

Gennemsnit : 5536,2
1000 meter (counts) : 11072,5
+ 1 promille : 11083

Opmålings konstant (counts):

Efter opmåling

Klokken : 11:30
Temperatur : 25 grader

	Counter start	Counter slut	Resultat
1.	57148	62682	5534
2.	62682	68217	5535
3.	68217	73751	5534
4.	73451	79285	5534

Gennemsnit : 5535
1000 meter (counts) : 11070
+ 1 promille : 11081

Efterkalibrerings konstant:

Dansk Atletik Forbund

Idrættens Hus
Brøndby Stadion 20
2605 Brøndby
E-mail: daf@dansk-atletik.dk
Tlf.: +45 4326 2308



KONKLUSION

Ruten er en rundstrækning, efter man har løbet fra Pederstrup stien løber man på grussti/vej (ca. 200 meter), resten af vejen er asfalt.

Man skal løbe på fortov/cykelsti og i øvrigt OVERHOLDE GÆLDENDE FÆRDELSREGLER, det vil sige man tage hensyn til andre og sig selv.

På hjemturen (5 km) på Telegrafvej er det et skarpt sving til højre ned at Peterstrup stien og her er der ca. 1400 meter til mål. Vær opmærksom på at Pederstrup stien også er for "alm. fodgængere og cykelister".

Starten ligger under forretningstov (ud for Netto knap) 95 meter fra målstregen.

Efteranmeldelse, ikke afhentede start nr. og chip, foregår på P-området, nær mål, se tegning underneden.

Dansk Atletik Forbund

Idrættens Hus

Brøndby Stadion 20

2605 Brøndby

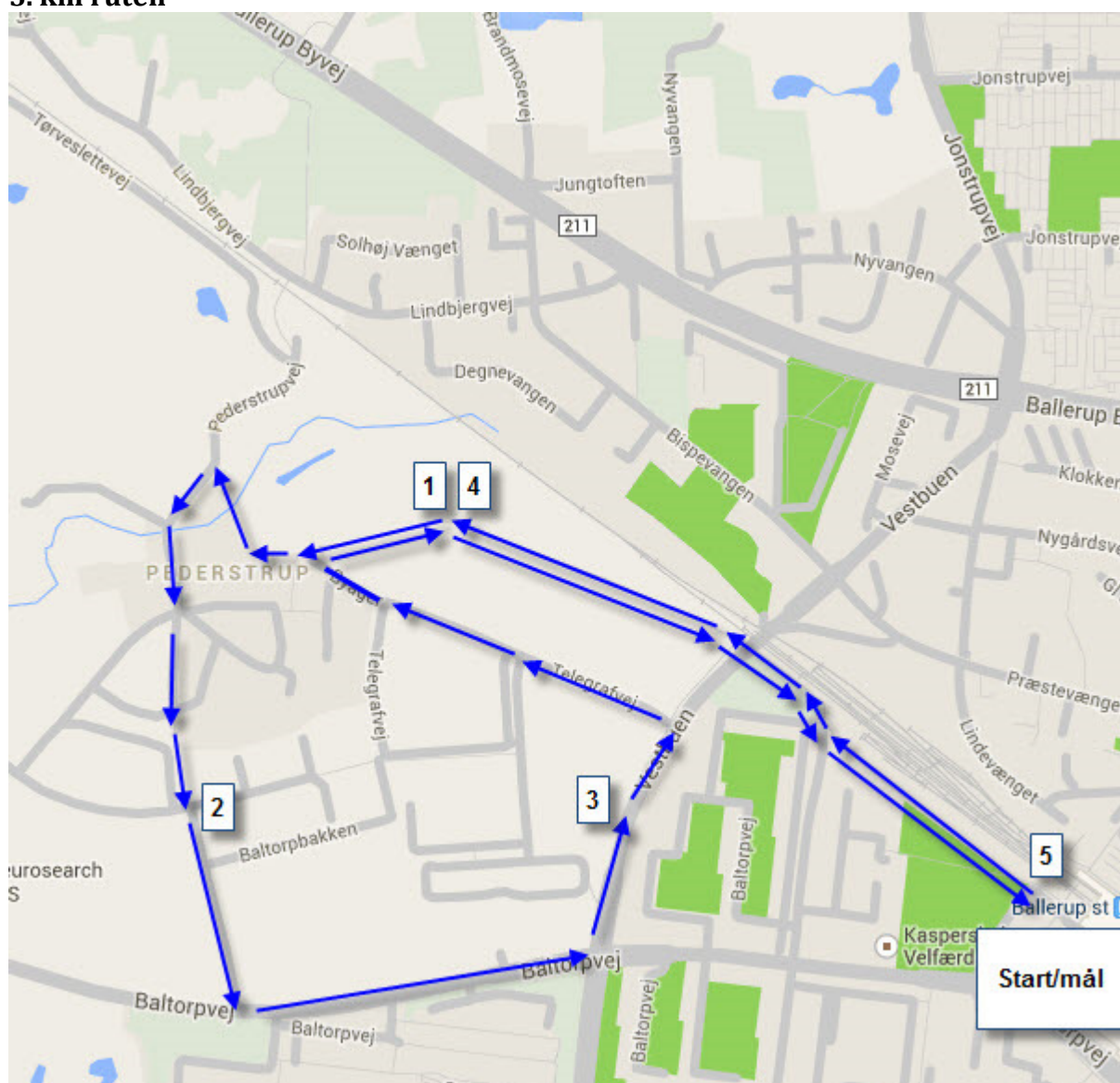
E-mail: daf@dansk-atletik.dk

Tlf.: +45 4326 2308



KORT OVER OPMÅLTE RUTE

5. km ruten



Målområde se næste side

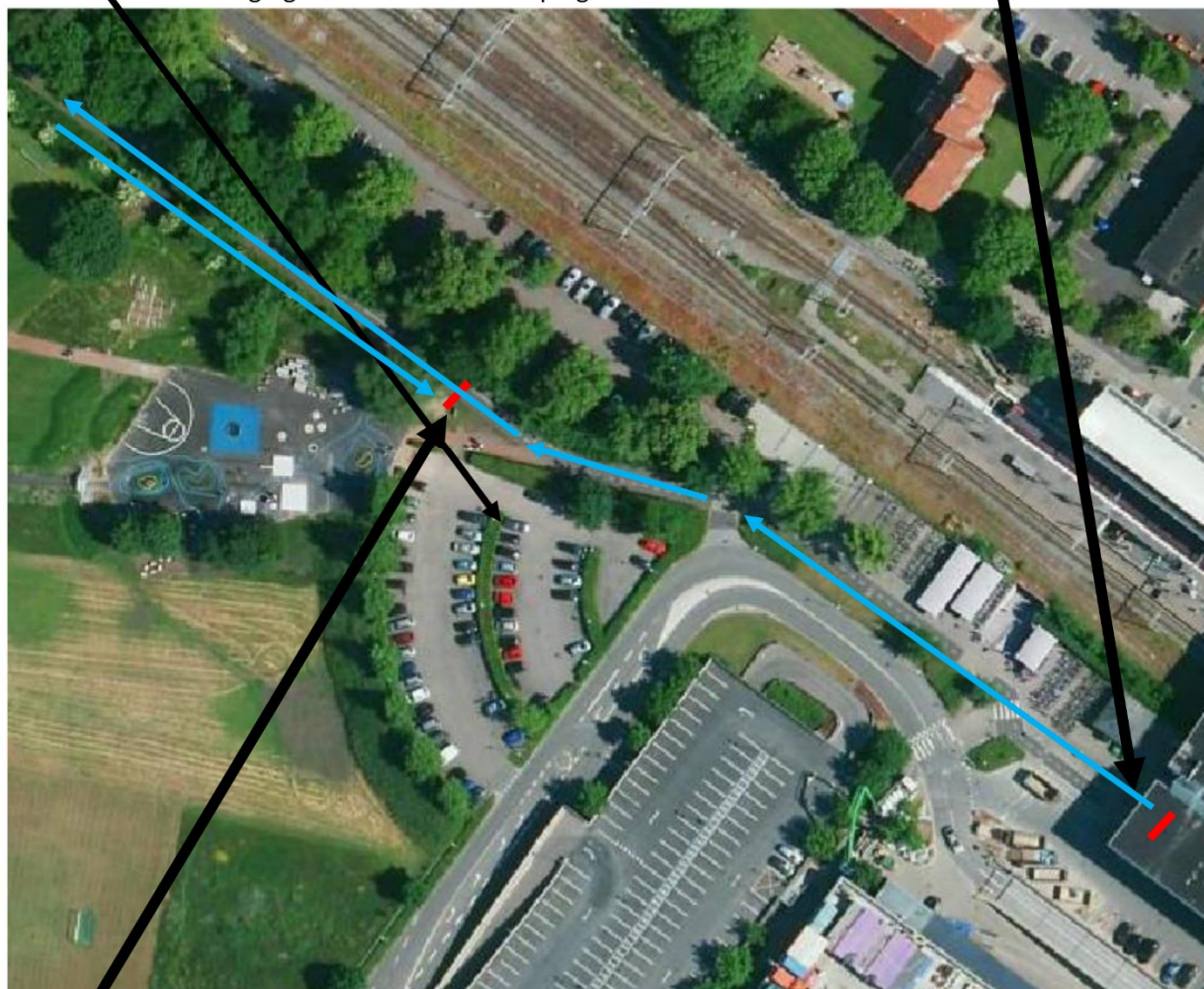
Dansk Atletik Forbund

Idrættens Hus
Brøndby Stadion 20
2605 Brøndby
E-mail: daf@dansk-atletik.dk
Tlf.: +45 4326 2308



MÅLOMRÅDE med start og mål markeret med **rød**

P-pladsen vil være opholdsområde, inden start og efter må.
Udlevering og efteranmeldes af chip og nr.



(Start 5 km)

(Mål 5 km)